

**BEBAUUNGSPLAN Nr. 83/46**  
**"Helmertstraße/Rhein-Neckar-Schnellweg"**


Teiländerung des Bebauungsplanes Nr.84/17 Teil IV

Maßstab 1:1000

Stand: 06.02.2001

**VERFAHRENSVERMERKE****Aufstellungsbeschluss** (§ 2 Abs. 1 BauGB)

am 02.05.2000

Öffentliche Bekanntmachung

am 28.07.2000

**Bürgerbeteiligung** (§ 3 Abs. 1 BauGB)

Planauslegung

vom 31.07.2000 bis 21.08.2000

**Anhörung der Träger öffentlicher Belange**  
(§ 4 Abs. 1 BauGB)

vom 01.08.2000 bis 08.09.2000

**Auslegungsbeschluss** (§ 3 Abs. 2 BauGB)  
Plan + Begründung (Stand 20.10.2000)

am 05.12.2000

Öffentliche Bekanntmachung

am 08.12.2000

Planauslegung

vom 18.12.2000 bis 26.01.2001

Mannheim, den... 07.04.01

Fachbereich Städtebau

Der Wortlaut und die zeichnerische Darstellung dieser Satzung (Stand 06.02.2001) wurde unter Beachtung der gesetzlichen Verfahrensbestimmungen am **27.03.2001** vom Gemeinderat beschlossen.

Mannheim, den... 1.0.04.01

Oberbürgermeister

Mannheim, den... 1.0.04.01

Bürgermeister

Der Bebauungsplan ist mit der öffentlichen Bekanntmachung gemäss § 10 BauGB am 27.04.01 rechtsverbindlich geworden.

Mannheim, den... 27.04.01

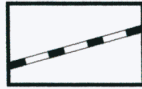
i.A. Fachbereich Bauverwaltung

## ZEICHNERISCHE FESTSETZUNGEN



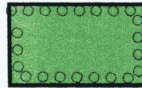
### **Straßenverkehrsfläche mit Verkehrsgrün**

§ 9 Abs. 1 Nr. 11 BauGB



### **Lärmschutzwand, Höhe entsprechend Ülaneintrag**

§ 9 Abs. 1 Nr. 24 BauGB



### **Anpflanzen von Bäumen und Sträuchern**

§ 9 Abs. 1 Nr. 25a BauGB



### **Fläche für das Erhalten von Sträuchern**

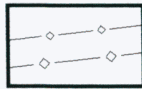
§ 9 Abs. 1 Nr. 25b BauGB



### **Grenze des räumlichen Geltungsbereichs**

§ 9 Abs. 7 BauGB

## SONSTIGE PLANZEICHEN / HINWEISE



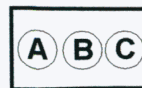
### **20-kV-Leitung MVV Energie AG, Gashochdruckleitung DN 300**



### **Böschungen**



### **Ausgleichspflanzungen außerhalb des Geltungsbereichs**



### **Lärmschutzmaßnahmen entsprechend Textlichen Festsetzungen**

## NACHRICHTLICHE ÜBERNAHME



### **§ 24a NatSchG Biotop "Feldhecke Casterfeld" Biotop-Nr. 6517-222-0054**

§ 9 Abs. 6 BauGB

## TEXTLICHE FESTSETZUNGEN

### A. PLANUNGSRECHTLICHE FESTSETZUNGEN (§ 9 Abs.1 BauGB i.V.m. BauNVO)

#### 1. Verkehrsflächen § 9 Abs. 1 Nr. 11 BauGB

Innerhalb der "Verkehrsflächen" sowie der zugehörigen Flächen für Verkehrsgrün sind die nach dem RE-Entwurf die für die Herstellung und Führung der Verkehrswege erforderlichen baulichen Anlagen wie Brücken, Unterführungen, Stützmauern, Gräben, Mulden, Aufschüttungen und Abgrabungen sowie Betriebseinrichtungen (Beschilderung, Lichtzeichenanlagen usw.) zulässig.

#### 2. Lärmschutz (§ 9 Abs.1 Nr.24 BauGB)

Entsprechend Planeintrag werden nachfolgende Lärmschutzmaßnahmen festgesetzt:

- A** Lärmschutzwand entlang der 2. Hafenzufahrt, beginnend nördlich der geplanten Rampe von der Hafenzufahrt zur B36 (gegenüber Hecklerschleife), über die B36 verlaufend und endend südlich der bestehenden Rampe B36-B38a, Länge ca. 252 m, Höhe ca. 3,0m über Gradiente.
- B** Lärmschutzwand auf dem bestehenden Lärmschutzwand, Höhe ca. 1,5m über der gesamten Wallkrone, Länge ca. 240 m.
- C** Lärmschutzwand entlang der B38a vom bestehenden Lärmschutzwand über die Helmertstraße, Höhe ca. 2,0m über Gradiente der B38a, mit Aufstockung der bestehenden Lärmschutzwand auf dem Überführungsbauwerk B38a / Helmertstraße mit einer Gesamtlänge von ca. 180m .

#### 3. Bindungen für die Erhaltung und für das Anpflanzen von Bäumen, Sträuchern und sonstigen Bepflanzungen (§ 9 Abs.1 Nr.25 BauGB)

##### 3.1 Anzupflanzende Bäume und Sträucher

Innerhalb der durch Pflanzgebot gekennzeichneten Flächen sind standortheimische Bäume und Sträucher aus nachfolgender Auswahlliste zu verwenden:

Acer campestre (Feldahorn), Carpinus betulus (Hainbuche), Cornus mas (Kornelkirsche), Cornus sanguinea (Roter Hartriegel), Corylus avellana (Haselnuss), Crataegus spp. (Weißdorn), Euonymus europaeus (Pfaffenhütchen), Lingustrum vulgare (Linguster), Prunus avium (Vogelkirsche), Prunus cerasifera (Kirschkirsche), Prunus padus (Traubenkirsche), Prunus spinosa (Schwarzdorn), Pyrus communis (Wildbirne), Quercus robur (Stieleiche), Rosa canina (Hundsrose), Rosa rubiginosa (Weinrose), Rosa Spinosissima (Dünenrose), Salix caprea (Kätzchenweide), Salix purpurea (Purpurweide), Sorbus torminalis (Elsbeere), Sorbus intermedia (Schwedische Mehlbeere), Ulmus carpinifolia (Feldulme)

Die Anpflanzungen sind zu pflegen und bei Abgang durch standortgerechte Neupflanzungen zu ersetzen.

##### 3.2 Erhaltung von Bäumen und Sträuchern

Entsprechend Planeintrag ist der Baum- und Strauchbestand erhalten, zu pflegen und bei Abgang durch standortgerechte Neupflanzungen zu ersetzen.

### B. NACHRICHTLICHE ÜBERNAHME (§ 9 Abs. 6 BauGB)

Das nach §24a NatSchG geschützte Biotop „Feldhecke Casterfeld“, Biotop-Nr. 6517-222-0054 wird in den Bebauungsplan nachrichtlich übernommen. Die Fläche ist darüber hinaus mit einem „Erhaltungsgebot“ nach § 9 Abs.1 Nr. 25 BauGB belegt; ein Eingriff ist nicht beabsichtigt.

### C. HINWEISE

Innerhalb des Geltungsbereich verlaufen eine Gashochdruckleitung DN 300 sowie eine 20 kV-Leitung. Die Herstellungsplanung und Durchführung der Baumaßnahmen sind mit dem jeweiligen Leitungsträger abzustimmen.

### D. RECHTSGRUNDLAGEN

Baugesetzbuch (**BauGB**) i.d.F.v. 27.08.1997 (BGBl. I S. 2141)  
 Baunutzungsverordnung (**BauNVO**) i.d.F.v. 23.01.1990 (BGBl. I S. 132)  
 Planzeichenverordnung (**PlanzV**) v. 18.12.1990 (BGBl. I 1991 S. 58)  
 Landesbauordnung für Baden-Württemberg (**LBO**) v. 08.08.1995 (GBl. S. 617)